

RUBIX

 Wartung,
Reparatur und
Instandhaltung

Ofenfrisch - unser
Produktportfolio für die
Backwaren-Industrie



Die richtigen Zutaten für Ihre Produktion

Wir verfügen über umfangreiche Erfahrung durch die jahrelange Zusammenarbeit mit **verschiedenen Unternehmen in der Backwaren-Industrie**. Hunderte europäische und deutsche Hersteller verlassen sich bei ihrem **Ersatzteilbedarf für Wartung, Reparatur und Instandhaltung (MRO)** auf Rubix.

Durch diese Erfahrungen kennen wir die besonderen Bedürfnisse, die **für Ihren Geschäftsbereich und Ihre Produktionsprozesse spezifisch** sind.

Wir verstehen, wie wichtig Themen wie **Hygiene, Gesundheit und Sicherheit sowie ein niedriger Energieverbrauch** für Sie sind. Noch entscheidender: Wir wissen, welchen Einfluss diese Themen auf Ihre Anforderungen an **Wartung, Reparatur und Instandhaltung (MRO)** haben. Und wie wir unsere Erfahrungen einbringen können, um Ihnen den besten **MRO-Service** anzubieten.



Wenn es Ihre Anwendung erfordert, liefern wir alle Teile mit **FDA-Konformität**. **Hygienevorschriften**, die die Anwendung spezieller Schmiermittel oder schmiermittelfreier Teile erfordern, sind uns bestens bekannt.

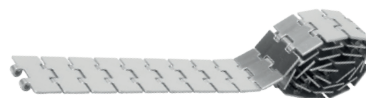
Wir unterstützen Sie dabei, **optimale Energieeffizienz** zu erreichen, beispielsweise durch besonders energieeffiziente Motoren und Bauteile.

Rubix hält die Bänder der Industrie in Europa am Laufen. Wir sind **24 Stunden am Tag, 7 Tage die Woche, 365 Tage im Jahr** für Sie da, damit für Sie immer **das richtige Produkt zum richtigen Zeitpunkt für Ihre speziellen Bedürfnisse** zur Verfügung steht.



Dichtungen/O-Ringe

- speziell für die Lebensmittelindustrie gemäß EU1935/2004; EU10/2011; BfR-Empfehlungen und FDA
- für flüssige und gasförmige Medien
- mehr als 2.300 Standard-Abmessungen sowie kundenspezifische Ausführungen möglich
- aus Fluoropren, FKM, EPDM oder Silikon



Scharnierbandketten

- lange Lebensdauer
- hervorragende Schlagfestigkeit



Edelstahl-Zylinder

- ideal für den Einsatz bei Feucht- und Spülanwendungen
- lebensmittelechte Schmierung
- Clean Design



Linearführung

- korrosionsbeständig
- Hochtemperatur-Linearführung (max. 150 °C)
- hohe Formstabilität

AUSROLLEN

PALETTIEREN



Entscheidend bei der Produktauswahl und von uns immer für Sie berücksichtigt:

- Hygiene
- Gesundheit & Sicherheit
- Abfallkosten
- Rationeller Energieverbrauch
- Konstantes Spülen
- Fortwährend hohe Geschwindigkeiten und Temperaturen
- Kontinuierliche Produktion

MRO-Produkte & Services für die Backwaren-Industrie



Wartungsfreie Lager mit Festschmierstoff

- kein Eindringen von Feuchtigkeit
- Nachschmieren unnötig
- hygienisch - kein Auslaufen und keine Verunreinigung von Lebensmitteln



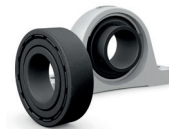
Wartungsfreie Ketten

- längere Lebensdauer
- schmierstoff- und chromfrei
- ausgezeichnete Korrosionsbeständigkeit



Arbeitsschutz

- komplette Palette der persönlichen Schutzausrüstung vom Kopf- über Hand- bis zum Fußschutz
- alle Artikel des betrieblichen Arbeitsschutzes



Hochtemperatur-Lager

- Graphitpulverbeschichtung
- kein Fettausstritt
- kein Nachschmieren
- Prozesstemperatur bis zu +350 °C

STANZEN

BACKEN

VERPACKEN

METALLDETEKTOR



Spann-/Gehäuselager

- wartungsfrei und lebensdauer geschmiert
- Korrosionsbeständigkeit verlängert die Einsatzdauer
- hygienisches Design zur Minimierung von Bakterien und Erleichterung der Reinigung



Zahn- und Keilriemen

- keine Schmierung
- längere Lebensdauer
- Reduzierung von Wartungskosten



Motoren und Getriebe

- hocheffizient
- mit ATEX-Zulassung verfügbar



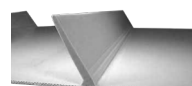
Werkzeug

- Handwerkzeuge
- Elektrowerkzeuge
- Betriebsausstattung



Spezialschmierstoffe

- NSF-H1-Zulassung, sicher bei gelegentlichem Lebensmittelkontakt
- ausschließliche Verwendung von FDA-gelisteten Inhaltsstoffen



Förder-/Modularbänder

- antistatisch
- spezielle Kunststoffe für hohe Belastung und maximale Beanspruchung
- beständig gegen Verschleiß, Öl, Fett, Chemikalien und hohe Temperaturen



Edelstahl-Industriestoßdämpfer

- ideal für den Einsatz bei feuchten Spülanwendungen
- spezielles Öl mit NSF-H1 Zulassung
- hygienisches Design

Mit Rubix geht für Sie alles auf. Ganz ohne Hefe.

Die Zusammenarbeit mit Rubix geht viel weiter als die reine Lieferung des richtigen Produkts zum richtigen Preis zum richtigen Zeitpunkt.

Wir verstehen, unter welchem Druck Sie stehen, wenn Sie die Kosten niedrig halten und gleichzeitig die Produktivität optimieren möchten.

Das bedeutet, dass wir

- unsere Erfahrungen in der Beschaffung und unsere erhebliche internationale Kaufkraft darauf verwenden, Ihre Produktbeschaffungskosten zu reduzieren
- Ihnen als Option wirtschaftlichere Qualitätsmarkenprodukte alternativ anbieten oder Ihnen eigene Produkte unseres Hauses vorschlagen
- durch das Messen der Leistung von Produkten und durch das Überwachen ihres Zustands den Wirkungsgrad von Produktionslinien verbessern können
- Schulungen für Ihr Personal in Instandhaltungsthemen und in optimalen Wartungsverfahren oder auf Wunsch unsere Dienstleistungen in Ihrem Werk anbieten

- Ihren Einkauf standardisieren, Ihre Lieferantenauswahl rationalisieren und in Kooperation mit unseren Lieferanten für Sie spezielle Warenbestände vorhalten und ggf. einen Konsignationslagerbestand bereitstellen
- für einen effizienteren Beschaffungsprozess die Rechnungsstellung rationalisieren und konsolidieren
- den Lagerbestand auf den kritischen Bedarf zuschneiden, um dadurch Über- oder Unterbestände auszuschließen
- für eine kostengünstige Prozessverwaltung die gesamten Rechnungs- und Bestellprozesse online zur Verfügung stellen.

Und all dies bieten wir Ihnen das ganze Jahr: 24 Stunden am Tag, 7 Tage die Woche!

Know-how für das perfekte Produkt.

Mit unserem Fachwissen, unserer internationalen Stärke und unserer lokalen Präsenz in Kombination mit unserem Verständnis der Backwaren-Industrie stehen wir als Ihr MRO-Partner zur Verfügung.

Rufen Sie uns an, um mit uns Ihre speziellen Bedürfnisse zu besprechen. Nähere Einzelheiten zum Rubix Kundencenter in Ihrer Nähe finden Sie auf de.rubix.com.



Was wir zu Ihrem Erfolg beitragen.

› Kundenprojekt

Hier ein typisches Beispiel dafür, wie wir unser Fachwissen einsetzen, um Unternehmen der Backwaren-Industrie in ganz Europa Tag für Tag zu unterstützen.

Das deutsche Werk eines internationalen Herstellers sah sich mit steigenden Kosten durch Wartung und Stillstandszeiten konfrontiert. Die Ursache waren Wälzlager-Ausfälle an der Förderanlage im Umfeld des Mecatherm-Ofens.

Das Rubix-Team schlug einen Ersatz der Kunststofflagerkäfige durch Lagerkäfige aus Metall vor. Anschließend Tests haben erwiesen, dass die Lager nun verschleißfester sind und die Stillstandszeiten im Backprozess wesentlich verringert werden konnten.



Keiner kennt die großen Marken so wie wir.

Rubix ist der führende Alleinlieferant für die weltweit bedeutendsten Marken für Produktionsteile, Werkzeuge und technische Komponenten.

Wir arbeiten mit Tausenden von Zulieferern zusammen, zu denen auch die führenden OEM-Marken gehören. Dadurch erhalten wir die hochwertigsten Produkte und Dienstleistungen, um Ihren Betrieb zu unterstützen.

3M

Ammeraal Beltech

Ansell

AVENTICS®

Blickle

BOSCH
Invented for life

BRADY

bürkert
Fluid Control Systems

CUTLINE

DEWALT

DICHTOMATIK

ejendals
PROTECTING HANDS AND FEET

FACOM

FESTO

Filtration Group
Industrial

FREUDENBERG
INNOVATING TOGETHER

Gates

GISS

habasit

Honeywell

INA
FAG

KÄRCHER

Kimberly-Clark
PROFESSIONAL™

KTR

LOCTITE

MAPA
PROFESSIONAL

MECALINE

MEGADYNE

Mitutoyo

Nilfisk

NORRES

NORTON
SAINT-GOBAIN

NSK

NTN. SNR

optibelt

Parker

piab

RENOLD
Superior Chain Technology

Roebuck

SANDVIK
Coromant

SKF

SMC

STANLEY

THK
The Mark of Linear Motion

TIMKEN

TSUBAKI
Innovation in Motion

uvex



Wir sind Ihr Multi-Spezialist für technische Produkte und Dienstleistungen.



Mit hoher Kompetenz, individuellen Services und innovativen digitalen Lösungen.



Alles aus einer Hand mit Beratung von Rubix – Ihrem Vollsortimentanbieter.



Von A wie Arbeitsschutz bis Z wie Zylinderrollenlager.

Rubix GmbH
Scheiblerstraße 3
94447 Plattling
T: +49 (0)9931 960 0
F: +49 (0)9931 960 199
info.de@rubix.com

RUBIX