



**RUBIX**

# TECHNISCHE SERVICES

Installation, Wartung, Instandhaltung.  
Unsere Technischen Services bieten  
Ihnen einen echten Mehrwert.

# > Rubix ist Ihr europaweit führender Multi-Spezialist für industrielle Produkte und Dienstleistungen.

Rubix ist Europas größter Lieferant von industriellen Wartungs-, Reparatur- und Instandhaltungsprodukten sowie technischen Dienstleistungen und Services. Wir beliefern unsere Kunden in 22 Ländern mit dem gesamten Sortiment des industriellen Bedarfs. Europaweit sind 8.500 Mitarbeiter in 750 Standorten für unsere 220.000 Kunden im Einsatz. In der DACH-Region sind wir mit mehr als 1.600 Mitarbeitern an über 30 Kundencentern für Sie präsent.



#### **Umfassende Produktpalette**

Über 325.000 Artikel für Industrie, Maschinenbau und technischen Handel auf Vorrat. Lager-, Linear-, Antriebs-, Prozess-, Dichtungs-, Schweiß-, Steigtechnik, Hydraulik, Pneumatik, Normalien, Werkzeuge, Betriebsausstattung, Arbeitsschutz, NE-Metalle, Schiffsausrüstung uvm.



#### **Hochwertige Exklusivmarken**

Alternativprodukte in hervorragender Qualität zum attraktiven Preis in den Bereichen Antriebs-, Lagertechnik, Arbeitsschutz, Werkzeuge, Zerspanung, sowie Produkte des täglichen Bedarfs. Unsere Exklusivmarken helfen Ihnen dabei, das Beste aus Ihrem Budget herauszuholen.



#### **365d/24h Verfügbarkeit**

Hervorragende Versorgungssicherheit durch Logistikcenter in Deutschland und europaweites Netzwerk mit umfangreicher Bevorratung.



#### **Technische Problemlöser**

160 Techniker im Außendienst, unterstützt durch 500 technisch versierte und erfahrene Mitarbeiter im Innendienst.



#### **Mehr als technischer Handel**

Technical Center sowie Fertigungs- und Konfektionierungsservices in eigenen Werkstätten.



#### **Vielfältige digitale Möglichkeiten**

Modernste Lösungen rund um die Vereinfachung Ihrer Beschaffungsprozesse.



#### **Unterstützung vor Ort**

Technischer Service für Instandhaltung, Wartung, Neu- und Umbaumaßnahmen, Prüfzentrum mit mobilen Spezialisten.



#### **Persönliche Ansprechpartner**

Starkes Vertriebsnetzwerk mit regionaler Präsenz und über 30 Kundencentern in der DACH-Region.



# Rubix Technische Services auf einen Blick: Alles aus einer Hand



## DGUV-PRÜFSERVICE

- Ortsveränderliche und Ortsfeste DGUV V3-Prüfung
- Hebeteknik, Betriebseinrichtung, PSA



## LIFE CYCLE MANAGEMENT

- Rekonditionierung Wälzlager & Öle
- Condition Monitoring
- Auslegung & Montage Schmieranlagen



## DRUCKLUFTLECKAGEORTUNG

- Lokalisierung von Druckluftleckagen
- Detaillierte Berichterstellung



## MONTAGESERVICE

- Montage von Maschinenkomponenten
- Verlagerung von kompletten Anlagen



## HYDRAULIK

- Schläuche und Leitungen vor Ort bestimmen und fertigen
- Schlauchmanagement



## SONDERMASCHINENBAU

- Fertigungsteile (Fräsen, Drehen, Schweißen)
- Umbauarbeiten nach Kundenwunsch



## INSTANDSETZUNG MOTORENSERVICE

- Neuwicklung von Motoren
- Reparatur und Austausch



## TECHNICAL CENTER

- Team aus erfahrenen Maschinenbauingenieuren
- Komplexe Anwendungsfälle und Auslegung von Bauteilen



## INSTANDSETZUNG PUMPENSERVICE

- Zertifizierter KSB- und Vogelsang-Pumpenpartner
- Reparatur & Austausch
- Projektierung & Auslegung



## WARTUNG & INSTANDHALTUNG

- Eigenfertigung und Instandhaltung Riementeknik/Transportbandmontage
- Mechanische Wartungs- und Instandhaltungsarbeiten
- Wuchtservice mobil und stationär



# Service nach Maß

Sie haben komplexe Anforderungen und benötigen maßgeschneiderte technische Lösungen von verlässlichen und erfahrenen Experten.

Sie möchten alles aus einer Hand, schnelle Informationen, termingerechte Abwicklung und fundiertes technisches Wissen Ihres Dienstleisters.

Flexibilität ist Ihnen wichtig. Sie buchen die für Sie wichtigen Services oder das komplette Rundum-Paket.

Jede Branche hat ihre eigenen Anforderungen. Sie brauchen einen Dienstleister, der in allen Branchen zu Hause ist und über umfassende Kenntnisse verfügt.

Rubix ist Ihr kompetenter Partner: Von Wartung und Installation bis zur Verlagerung kompletter Anlagen.



# DGUV-Prüfservice



- » Ortsveränderliche und Ortsfeste DGUV V3-Prüfung
- » Hebetchnik, Betriebseinrichtung, PSA

Gemäß den Unfallverhütungsvorschriften der Deutschen Gesetzlichen Unfallversicherung (DGUV) müssen Arbeitsmittel und -geräte in regelmäßigen Abständen durch ein zertifiziertes Unternehmen geprüft werden.

Kommt es im Zusammenhang mit einem prüfpflichtigen Arbeitsmittel zu einem Unfall und es liegen keine Nachweise über aktuelle Prüfungen vor, kann es teuer werden. Dann nämlich können

Berufsgenossenschaft und Versicherung die Zahlung verweigern.

Unsere qualifizierten Prüftechiker beraten Sie umfassend und führen alle Prüfungen für Sie durch. Wir protokollieren sämtliche Prüfungen, überwachen die Prüfintervalle, unterstützen Sie bei den Audits und führen ggf. Reparaturen durch. Natürlich erhalten Sie bei uns auch Ersatzteile oder Neugeräte.



# Druckluft- leckageortung



- » Lokalisierung und Behebung von Druckluftleckagen
- » Detaillierte Berichterstellung

Bei jeder Anlage, in der Kompressoren zum Einsatz kommen, werden etwa 30 % des Energiebedarfs für deren Betrieb aufgewendet. Davon gehen durchschnittlich 20 % bis 40 % durch Leckagen verloren. Für Ihr Unternehmen bedeutet das erhebliche Kosten.

Wir orten die Leckagen für Sie und helfen Ihnen damit, diese unnötigen Kosten zu reduzieren. Gleichzeitig unterstützen wir so Ihre Nachhaltigkeitsziele. Der Audit-Bericht enthält Informationen zu jedem identifizierten Leck, einschließlich Bildern, Details zum Energieverlust, den damit zusammenhängenden Kosten und der CO<sub>2</sub>-Auswirkung auf Jahresbasis. Wir errechnen für Sie die geschätzte Amortisationszeit der Reparaturkosten.

Natürlich können wir die benötigten Teile liefern und die notwendigen Reparaturarbeiten für Sie erledigen. Anschließend führen wir ein erneutes Audit durch. Damit stellen wir sicher, dass die Maßnahmen den erwarteten Nutzen gebracht haben.



Durch die eingesparte Energie nach Behebung der Leckagen haben sich die Kosten für die Prüfung in den meisten Fällen bereits einen Monat nach Abschluss der Reparaturen wieder amortisiert.



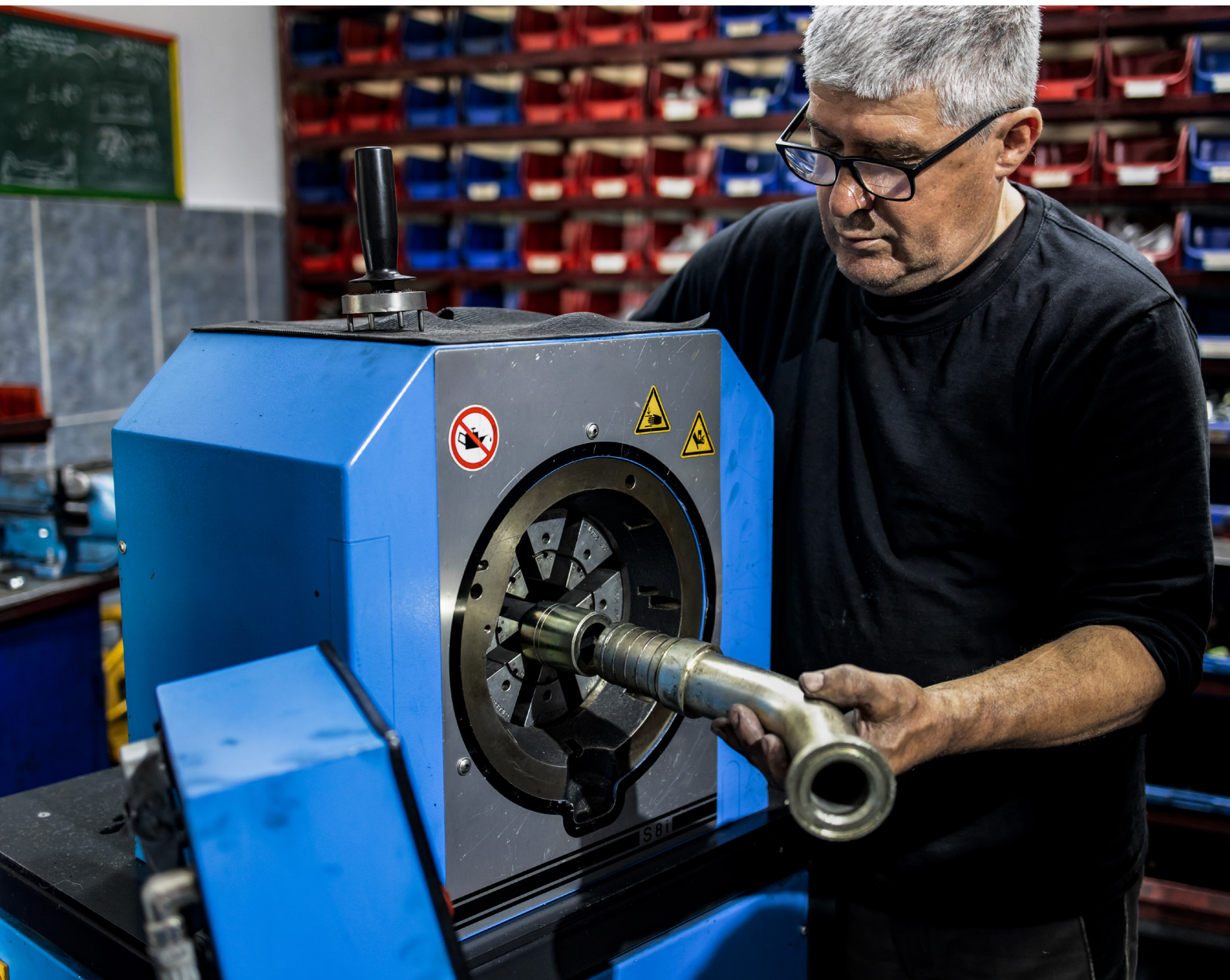
# Hydraulik



- » Schläuche und Leitungen vor Ort bestimmen und fertigen
- » Schlauchmanagement

Der rechtzeitige und sichere Wechsel von Schlauchleitungen, Rohren und Armaturen ist in jeder Produktionsanlage unerlässlich zur Vermeidung von Unfällen und teuren Produktionsausfällen. Wir sorgen für einen flüssigen Betrieb Ihrer Hydraulik Anwendungen.

Der Technische Service von Rubix leistet unter anderem Unterstützung bei Systemumstellungen im Bereich Hydraulikschläuche und Schneidringverschraubungen. Eine weitere Leistung aus dem Portfolio ist das Konfektionieren und Fertigen von Schlauchleitungen.



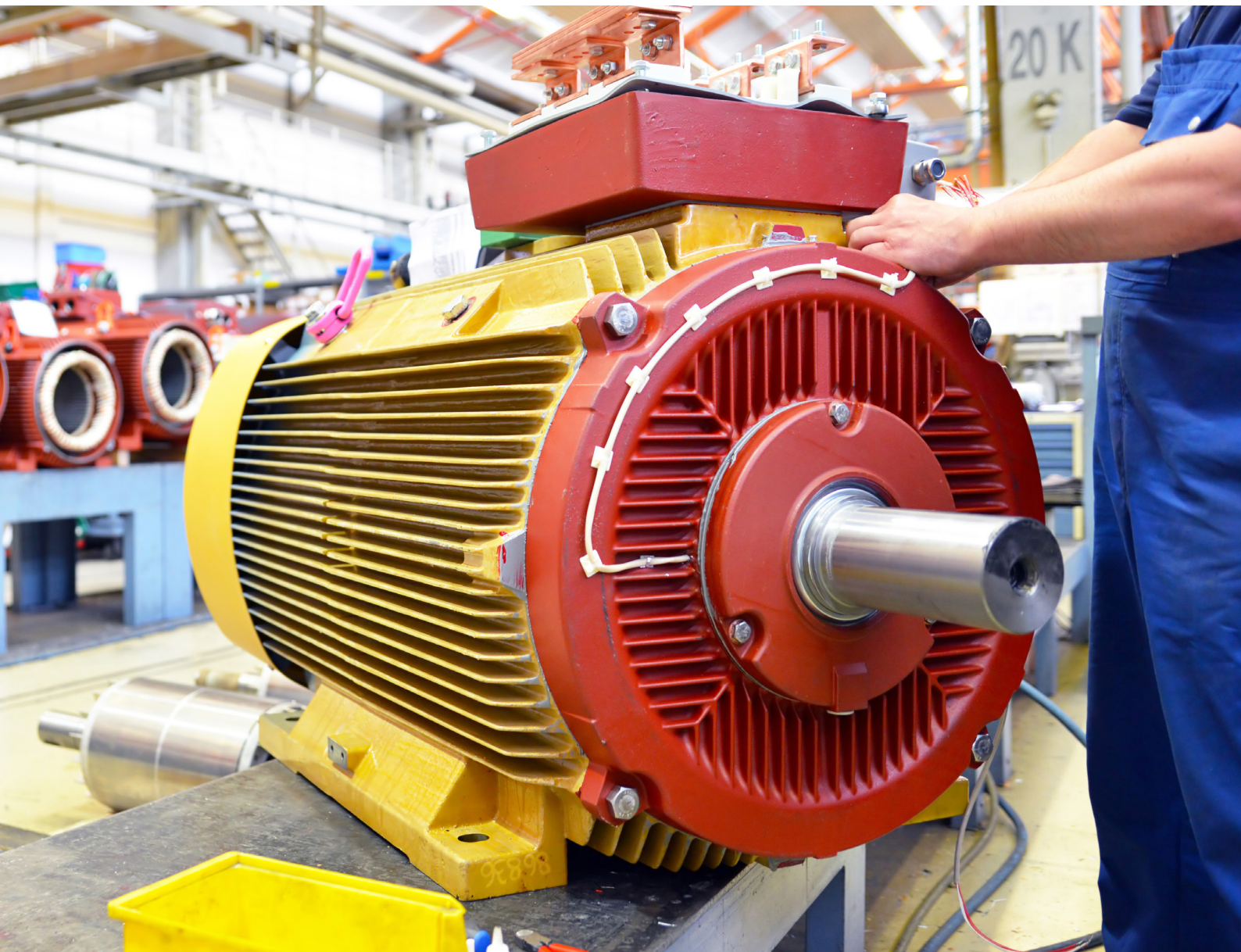
# Instandsetzung Motorenservice



- » Neuwicklung von Motoren
- » Reparatur und Austausch

Wir bieten Ihnen schnelle und maßgeschneiderte Reparaturen für Getriebe, Motoren, Luftkompressoren, Hydraulik- und Pneumatikzylinder. Alle genannten Reparaturen werden von geschulten Rubix Spezialisten oder unseren ausgewählten Partnern durchgeführt. So sind Sie immer auf der sicheren Seite.

Wenn ein Bauteil nicht mehr repariert werden kann und damit an einem Austausch kein Weg vorbeiführt, finden Sie bei uns den passenden Ersatz. Als Europas führender Händler für Industriebedarf haben wir eine große Auswahl an Qualitätsprodukten namhafter Hersteller sowie aus unserem Exklusivmarken-Sortiment.





# Instandsetzung Pumpenservice



- » Zertifizierter KSB- und Vogelsang-Pumpenpartner
- » Reparatur und Austausch | Projektierung und Auslegung



## Die Energiekosten machen den größten Anteil bei den Lebzzeitkosten einer Pumpe aus

Im Laufe des Betriebs verändern sich die medienberührenden Teile einer Pumpe. Durch die dabei entstehenden Unebenheiten kommt es zu Reibung und dadurch zu Leistungsverlust bei gleichzeitig steigendem Energiebedarf.

Eine neue Beschichtung löst dieses Problem. Durch die glatte Oberfläche verringern sich die Reibungswiderstände, der Energieverbrauch sinkt. Für dieselbe Leistung, wie vorher, benötigt die Pumpe nun weniger Strom.

Die Energiekosten machen rund 82 % der Gesamtlebenskosten einer Pumpe aus. Mit einer Beschichtung lassen sich der Energieverbrauch und damit die Betriebskosten senken.

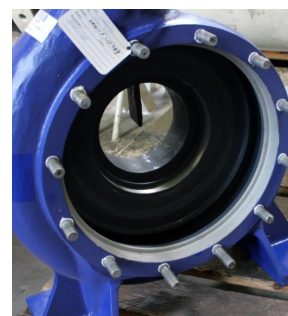
### VOR DER BESCHICHTUNG

- Unebene Oberfläche
- Stärkere Reibung
- Höherer Energieverbrauch



### NACH DER BESCHICHTUNG

- Glatte Oberfläche
- Weniger Reibung
- Niedrigerer Energieverbrauch



# Life Cycle Management



## REKONDITIONIERUNG WÄZLAGER & ÖLE

Kosten reduzieren, Lieferzeiten verkürzen, Nachhaltigkeit verbessern - die Rekonditionierung von Lagern ist in vielen Fällen eine interessante Alternative zum Neukauf. Gerade wenn es um Spezial- oder Großlager sowie Lager in hohen Stückzahlen geht. Bei der Rekonditionierung wird das Lager gründlich geprüft, aufgearbeitet und instandgesetzt.

Dieses Verfahren ist nicht nur die günstigere, sondern auch die umweltfreundlichere Lösung. Denn bei einer Rekonditionierung werden nur 10 % der Energie benötigt, die bei der Herstellung eines neuen Lagers anfallen. Rekonditionierung kann die CO<sub>2</sub>-Emissionen und darüber hinaus den Verbrauch von Rohstoffen erheblich senken.



## CONDITION MONITORING

Fällt ein Lager aus, stehen nicht selten die Maschinen still. Mit Condition Monitoring lassen sich kleine Fehler oder mit bloßem Auge nicht sichtbare Verschleißerscheinungen erkennen, bevor sie sich zu teuren Schäden entwickeln.

Durch Schwingungsmessung mithilfe von Beschleunigungssensoren und einer anschließenden Analyse der Messdaten lässt sich der Zustand der Wälzlagerkomponenten, wie Innenring, Wälzkörper, Käfig und Außenring, beurteilen.

Der große Vorteil dieser Lösung: Eine Schwingungsmessung kann bei laufender Maschine durchgeführt werden, der Produktionsprozess muss nicht gestoppt werden.



## AUSLEGUNG & MONTAGE SCHMIERANLAGEN

Schmieranlagen befördern den Schmierstoff zuverlässig dorthin, wo er gebraucht wird, und das in der jeweils benötigten Menge. In Zusammenarbeit mit Ihnen legen wir den künftig zu verwendenden Schmierstoff und die jeweiligen Schmierintervalle fest, außerdem kümmern wir uns um die Auslegung der Maschinenelemente, Lager, Linearführungen und Ketten sowie um die Versorgung der Komponenten mit Schmierstoffen.

Rubix übernimmt die Konstruktion und Planung Ihres neuen Schmierstoffsystems ebenso wie die Lieferung und Montage durch ausgebildete Servicetechniker, inklusive komplette Verrohrung und Verschlauchung.



# Montageservice



- » Montage von Maschinenkomponenten
- » Verlagerung von kompletten Anlagen

Ob Produkte oder komplette Systeme, von linearen Bewegungslösungen bis hin zu Getrieben oder hydraulischen Rohrleitungen, unsere Montageteams verfügen über das technische Know-how und die Erfahrung, um Ihren Auftrag schnell, flexibel und qualitativ einwandfrei zu erledigen.

Wir kümmern uns um den Aufbau und die Testläufe, bevor wir die Installation abschließen. Ihr Wartungsteam kann sich so auf seine täglichen Aufgaben konzentrieren.

Ihre Anlage muss komplett demontiert und an anderer Stelle wieder aufgebaut werden? Unsere kompetenten Teams erledigen das für Sie. Schnell, fachgerecht und zuverlässig.

# Sonder- maschinenbau



- » Fertigungsteile (Fräsen, Drehen, Schweißen)
- » Umbauarbeiten nach Kundenwunsch

Auf Basis Ihrer Zeichnungen, Skizzen und Mustern fertigen wir Einzelteile, wie auch kleine, mittlere und große Losgrößen. Die Möglichkeiten unseres eigenen Maschinenparks ergänzen wir gezielt durch die Fertigungstechnik, die uns durch die Zusammenarbeit mit Partnerunternehmen zur Verfügung steht. Somit haben wir Zugriff auf einen breiten, an einer

werkstoffgerechten Bearbeitung ausgerichteten Maschinenpool, mit welchem wir gleichbleibend hohe Qualität und die Einhaltung zugesagter Termine garantieren.

Zudem übernehmen wir das Auslegen, Projektieren und die Umbauarbeiten Ihrer Anlagen.



# Technical Center



- » Team aus erfahrenen Maschinenbauingenieuren
- » Komplexe Anwendungsfälle und Auslegung von Bauteilen

Unser eigenes Technical Center unterstreicht unseren Anspruch, dass eine Partnerschaft mit Rubix mehr bedeutet, als Teile zum richtigen Zeitpunkt an den richtigen Ort geliefert zu bekommen. Wir arbeiten eng mit Ihnen zusammen, um innovative Lösungen zu erzielen, die Ihre Erwartungen übertreffen.

Unser Ingenieurbüro zeichnet sich durch höchste Qualität, Professionalität und Kundenorientierung aus. Mit einem hochqualifizierten Team von Ingenieuren und Experten bieten wir Ihnen umfangreiche Unterstützung und maßgeschneiderte Lösungen in folgenden Bereichen:



Antriebstechnik



Dichtungen



Hydraulik



Lineartechnik



Pneumatik & Vakuum



Schmierung



Wälzlager

# Wartung & Instandhaltung



- » Eigenfertigung & Instandhaltung Riementechnik/Transportbandmontage
- » Mechanische Wartungs- und Instandhaltungsarbeiten
- » Wuchtservice mobil und stationär

Ihre Maschinen müssen einwandfrei laufen - Tag für Tag. Vertrauen Sie unseren erfahrenen Wartungs- und Instandhaltungsspezialisten. Wir übernehmen für Sie zuverlässig alle anfallenden Arbeiten rund um Ihre Anlagen - inklusive Wuchtservice, mobil und stationär.

Unser Wartungs- und Instandhaltungsservice umfasst unter anderem:

- Umbau von Fördertechnik und Maschinenkomponenten
- Aufnahme von Ersatzteilen vor Ort
- Aufnahme und Erstellung von Wartungsplänen





# Serviceleistungen, die perfekt auf Ihre Anforderungen zugeschnitten sind



**Sie haben komplexe technische Anforderungen und benötigen maßgeschneiderte Instandhaltungslösungen.**

Unser Technischer Service ist Ihr Ansprechpartner für individuelle, auf Ihre Anforderungen zugeschnittene Lösungen bei Inspektion, Instandsetzung und Wartung von Anlagen und Maschinen.



**Sie möchten alles aus einer Hand, kompetente Beratung, termingerechte Abwicklung und fundiertes technisches Wissen Ihres Dienstleisters.**

Von der ersten Planung der Maßnahme bis zur Abnahme - bei Rubix erhalten Sie alles aus einer Hand! Als Bauteilspezialisten der Lager-, Antriebs- und Fluidtechnik erledigen erfahrene Techniker bei Ihnen vor Ort qualifizierte Instandhaltungsaufgaben. Vom Austausch defekter Bauteile über Condition Monitoring bis zur Aufstellung von periodischen Wartungsplänen haben Sie mit uns den richtigen Partner.



**Flexibilität ist Ihnen wichtig. Sie buchen aus unseren Dienstleistungen die für Sie wichtigen Services oder das komplette Rundum-Paket.**

Wählen Sie aus unseren Dienstleistungen oder greifen Sie auf unser Full-Service-Paket zu. Unsere Experten aus allen relevanten Instandhaltungsbereichen, wie Mechanik, Hydraulik und Elektrik, stellen eine schnelle und fachgerechte Realisierung sicher.



**Jede Branche hat ihre eigenen Anforderungen. Sie brauchen einen Dienstleister, der in allen Branchen zu Hause ist und über umfassende Kenntnisse verfügt.**

Wir sind kompetenter Partner für Kunden aus allen Branchen, wie zum Beispiel: Stahl, Logistik, Papier, Lebensmittel, Entsorgung und Energie. Wir kennen Ihre spezifischen Anforderungen, dank unserer langjährigen Erfahrung als Europas größter Lieferant von industriellen Wartungs-, Reparatur- und Instandhaltungsprodukten sowie -dienstleistungen, im Detail.





Wir sind Ihr Multi-Spezialist für technische Produkte und Dienstleistungen.



Mit hoher Kompetenz, individuellen Services und innovativen digitalen Lösungen.



Alles aus einer Hand mit Beratung von Rubix – Ihrem Vollsortimentanbieter.



Von A wie Arbeitsschutz bis Z wie Zylinderrollenlager.

Rubix GmbH  
Scheiblerstraße 3  
94447 Plattling  
T: +49 (0)9931 960 0  
F: +49 (0)9931 960 199  
info.de@rubix.com

**RUBIX**